

ГРАФИЧЕСКОЕ ОПИСАНИЕ

местоположения границ населенных пунктов, территориальных зон, особо охраняемых природных территорий, зон с особыми условиями использования территории

линейный сервитут с целью размещения линейного объекта

"Распределительный газопровод низкого давления для газоснабжения жилого (ых) дома(ов) по адресу: Московская область, г.о. Чехов, д. Глуховка. Кадастровый квартал: 50:31:0050447. Догазификация г. Чехов" Срок сервитута

10 лет

(наименование объекта, местоположение границ которого описано (далее - объект))

Раздел 1

Сведения об объекте

№ п/п	Характеристики объекта	Описание характеристик
1	2	3
1.	Местоположение объекта	Московская область, город Чехов, деревня Глуховка
2.	Площадь объекта +/- величина погрешности определения площади (Р +/- Дельта Р)	52 +/- 24 м ²
3.	Иные характеристики объекта	-

Раздел 2

Сведения о местоположении границ объекта

1. Система координат МСК-50, зона 2

2. Сведения о характерных точках границ объекта

Обозначение характерных точек границ	Координаты, м		Метод определения координат характерной точки	Средняя квадратическая погрешность положения характерной точки (Mt), м	Описание обозначения точки на местности (при наличии)
	X	Y			
1	2	3	4	5	6
1	394418.81	2182257.77	Метод спутниковых геодезических измерений (определений)	0.1	-
2	394405.92	2182278.83	Метод спутниковых геодезических измерений (определений)	0.1	-
3	394402.83	2182276.23	Метод спутниковых геодезических измерений (определений)	0.1	-
4	394403.49	2182275.15	Метод спутниковых геодезических измерений (определений)	0.1	-
1	394418.81	2182257.77	Метод спутниковых геодезических измерений (определений)	0.1	-

3. Сведения о характерных точках части (частей) границы объекта

Обозначение характерных точек части границы	Координаты, м		Метод определения координат характерной точки	Средняя квадратическая погрешность положения характерной точки (Mt), м	Описание обозначения точки на местности (при наличии)
	X	Y			
1	2	3	4	5	6
-	-	-	-	-	-

Раздел 3

Сведения о местоположении измененных (уточненных) границ объекта

1. Система координат -

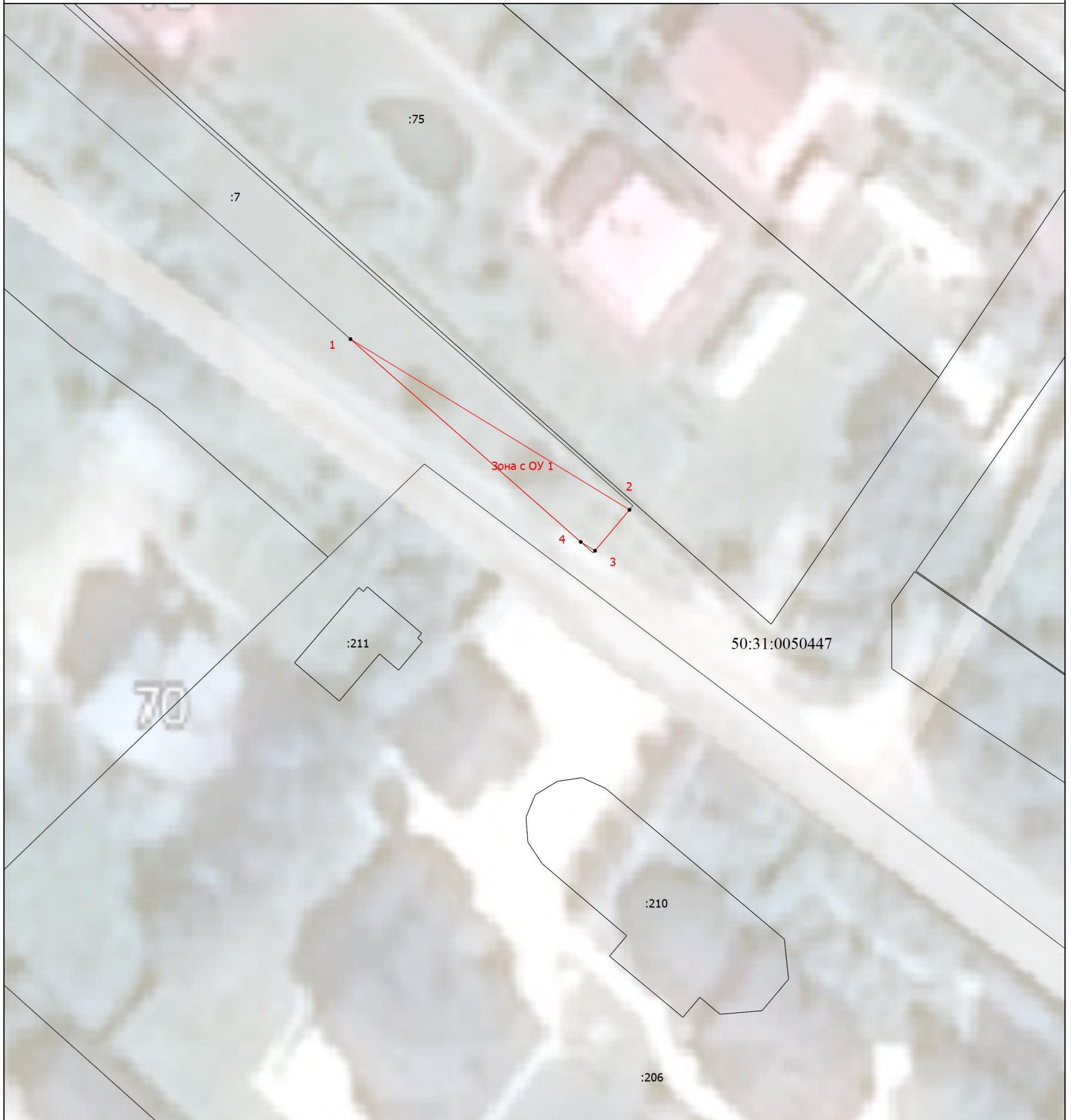
2. Сведения о характерных точках границ объекта

Обозначение характерных точек границ	Существующие координаты, м		Измененные (уточненные) координаты, м		Метод определения координат характерной точки	Средняя квадратическая погрешность положения характерной точки (Mt), м	Описание обозначения точки на местности (при наличии)
	X	Y	X	Y			
1	2	3	4	5	6	7	8
-	-	-	-	-	-	-	

3. Сведения о характерных точках части (частей) границы объекта




Обозначение характерных точек части границы	Существующие координаты, м		Измененные (уточненные) координаты, м		Метод определения координат характерной точки	Средняя квадратическая погрешность положения характерной точки (Mt), м	Описание обозначения точки на местности (при наличии)
	X	Y	X	Y			
1	2	3	4	5	6	7	8
-	-	-	-	-	-	-	

План границ объекта



Масштаб 1:300

Условные обозначения

-  - Вновь образованная часть границы, сведения о которой достаточны для определения ее местоположения
-  - Характерная точка границы, сведения о которой позволяют однозначно определить ее положение на местности
- Зона с ОУ 1** - Зона с особыми условиями использования территории Зона с ОУ 1 — Публичный сервитут с целью размещения линейного объекта "Распределительный газопровод низкого давления для газоснабжения жилого(ых) дома(ов) по адресу: Московская область, г.о. Чехов, д. Глуховка. Кадастровый квартал: 50:31:0050447. Догазификация г. Чехов" Срок сервитута — 49 лет
- :7** - Кадастровый номер земельного участка
- :210** - Кадастровый номер здания
-  - Существующая часть границы, имеющиеся в ЕГРН сведения о которой достаточны для определения ее местоположения
- 1** - Обозначение новой характерной точки
- 50:31:0050447** - Номер кадастрового квартала



Подпись _____

Дата " 11 " января 2023 г.

Место для оттиска печати (при наличии) лица, составившего описание местоположения границ объекта